



Einladung zum Feldtag „Aussaat von Zwischenfrüchten“

am 12.08.2014 um 10⁰⁰ Uhr

Treffpunkt: Fläche W. und M. Dörr GbR, Trebur
(Anfahrtsbeschreibung auf der Rückseite oder den Schildern folgen)

Zwischenfruchtanbau bringt Vorteile für Boden und Grundwasser!

Neben der **Konservierung** des Stickstoffs für die Folgekultur und damit einem geringeren Auswaschungsrisiko hat der Anbau von Zwischenfrüchten **positive Effekte auf die Bodenstruktur, vermehrt das Bodenleben und dient dem Erosionsschutz.**

Damit sich Zwischenfrüchte gut entwickeln, ist eine Aussaat zum optimalen Zeitpunkt erforderlich. Da diese in der Regel in eine arbeitsintensive Zeit mit letzten Erntearbeiten und Bodenbearbeitung fällt, ist eine schlagkräftige Technik zur Aussaat erforderlich.

Dazu möchten wir zusammen mit dem Betrieb Dörr GbR verschiedene Geräte zur Zwischenfruchtausbringung vorstellen:

Fa. APV	AW 630 SG	Walze mit Streugerät
Fa. Mahr & Schwebel		
Fa. AMAZONE	CATROS mit GREEN DRILL	Scheibenegge mit Säeinheit
RWZ Wolfskehlen		
Fa. EINBÖCK	AEROSTAR 600 mit PNEUMATIKBOX	Strohstriegel mit Säeinheit
Fa. Feick		
Fa. HORSCH	PRONTO 3 DC	Scheibenegge mit Scheibenscharsäeinheit
Dörr GbR		

Die jeweiligen Maschinen werden kurz vorgestellt und anschließend im praktischen Einsatz bei der Aussaat der Zwischenfruchtmischung DSV TerraLife BetaMaxx vorgeführt.

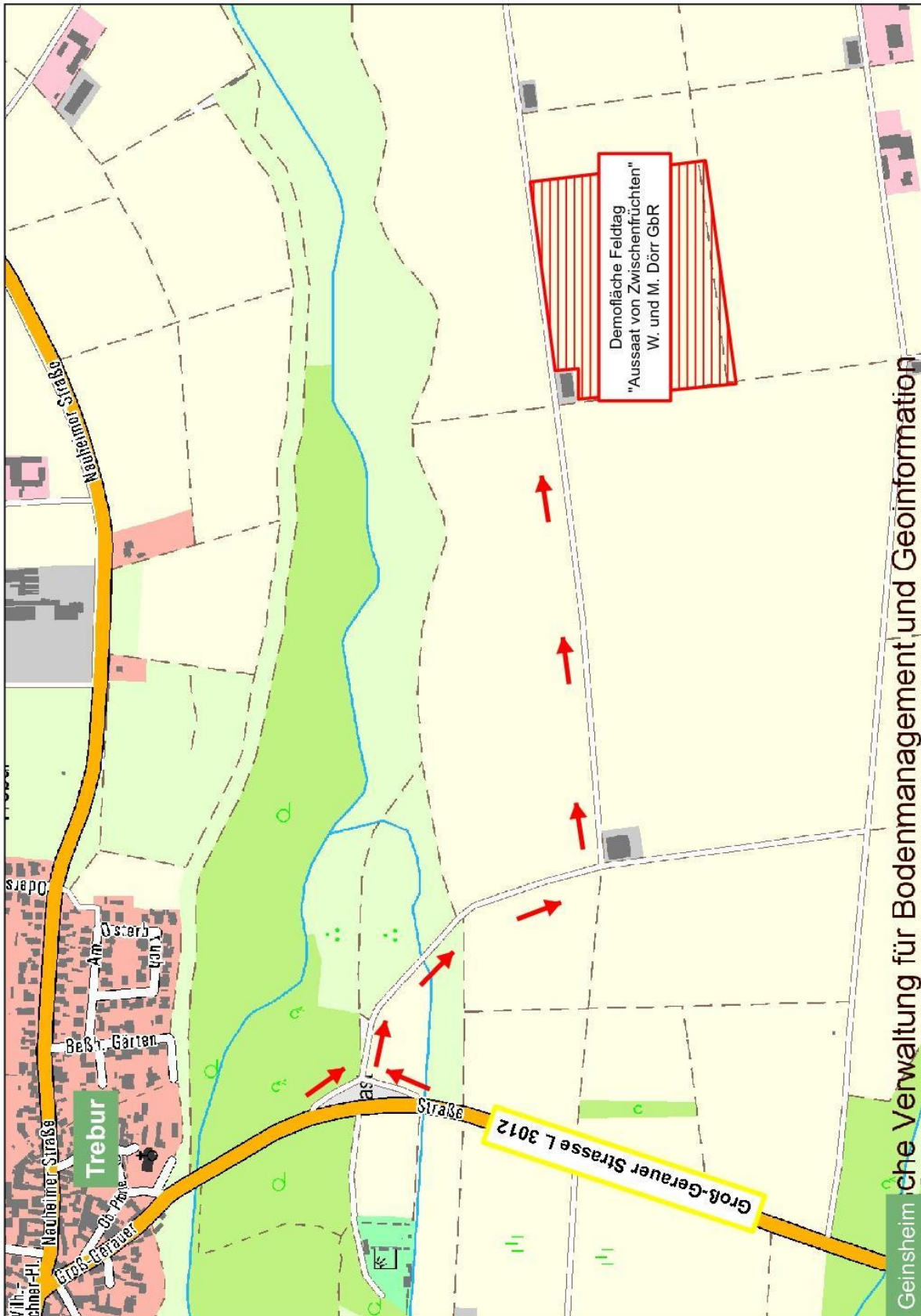
Für Fragen stehen Ihnen Vertreter der Hersteller, Berater der Saatgutfirmen sowie die Berater des WHR zur Verfügung.

Für einen kleinen Imbiss ist gesorgt.

Alle Beteiligten freuen sich auf Ihre Teilnahme und hoffen auf viele interessante Gespräche mit Ihnen!

Mit freundlichen Grüßen
Ihr WRRL-Beratungsteam

Ansprechpartner für den Feldtag ist Frank Baresch, Telefon: 069/25490-6210



Geinsheimische Verwaltung für Bodenmanagement und Geoinformation